



خطة المواطن الاستثمارية Citizen Investment Plan

وزارة التخطيط والتنمية الاقتصادية



لمحافظة كفر الشيخ

٢٠٢٣/٢٢



”

إن المشاركة المجتمعية هي الضمانة الأساسية لتوطين أهداف التنمية المستدامة على المستوى المحلي، وتحقيق التنمية الإقليمية المتوازنة، وسد الفجوات التنموية بين المحافظات المختلفة، اتساقاً مع رؤية مصر ٢٠٣٠، والهدف السابع عشر من أهداف التنمية المستدامة العالمية عقد الشراكات لتحقيق الأهداف.

وتحرص وزارة التخطيط والتنمية الاقتصادية على إشراك المواطنين في كافة مراحل العملية التنموية، التي تبدأ بالتخطيط ثم المتابعة وتقييم الأثر، وتعمل دائماً على اتخاذ خطوات متسارعة نحو تهيئة البيئة المناسبة لتعزيز هذه المشاركة، سواء من خلال توفير بيانات تتعلق بخطة التنمية المستدامة السنوية بشكل تفصيلي، وإصدار تقارير متابعة التنفيذ بصفة دورية، أو اقتراح مبادرات ومشروعات ذات أولوية، في إطار نهج تشاركي شامل ومتكامل، تحقيقاً لمبدأ «عدم ترك أحد خلف الركب».

أ.د هالة السعيد

وزيرة التخطيط والتنمية الاقتصادية



تطبيق شارك ٢٠٣٠

الانتقال من «خطة المواطن» إلى «متابعة المواطن»

"شارك ٢٠٣٠" أول تطبيق إلكتروني تفاعلي تطلقه الحكومة المصرية، لتوعية المواطنين بالبرامج والمشروعات التنموية ومؤشرات الأداء المرتبطة بها في كافة القطاعات، اتساقاً مع رؤية مصر ٢٠٣٠، التي أكدت على ضرورة مشاركة كافة المواطنين في عملية التنمية، وتمكينهم من المتابعة الدورية لجهود وبرامج تحقيق التنمية، حيث يوفر التطبيق قاعدة بيانات ضخمة ومُفضلة عن المشروعات والبرامج التي تنفذها الدولة، وهو ما يساهم بدوره في تعزيز آليات التواصل والمشاركة المجتمعية، فضلاً عن نشر ثقافة الأداء بين المواطنين وداخل الجهاز الإداري للدولة، كما يتيح التطبيق الفرصة للمواطنين للقيام بالمتابعة التشاركية الفعالة، واقتراح مبادرات ومشروعات ذات أولوية.



شهادات التميز المقدمة

"خطة المواطن"

تطبيق "شارك 2030"

نظراً لدور تطبيق شارك ٢٠٣٠ في تعزيز المشاركة المجتمعية وخطة المواطن في نشر الوعي بين المواطنين بالخطط والبرامج التنموية، تم إدراج كلاً منهما على منصة "مبادرات تسريع تحقيق أهداف التنمية المستدامة" (SDGs Acceleration Actions)

التابعة لإدارة الشؤون الإقتصادية والاجتماعية بالأمم المتحدة UNDESA



تعزيز الشفافية
والمساءلة

توطين أهداف
التنمية المستدامة

أهداف
خطة المواطن

نشر ثقافة
البرامج والأداء

تفعيل المشاركة
المجتمعية





ملاحح خطة التنمية المستدامة للعام المالي ٢٠٢٣/٢٢ على المستوى القومي

أهداف
رؤية مصر
٢٠٣٠

خطة التنمية
المستدامة
للعام المالي
٢٠٢٣/٢٢

برنامج الحكومة
متوسط المدى

فرص العمل



توفير ٩٥٠ ألف فرصة عمل من خلال
التوسع في برامج تشجيع العمل الحر
والمشروعات المتوسطة والصغيرة
ومتناهية الصغر

يصل معدل البطالة
إلى حوالي
٧,٣%

الاستثمار



تحقيق مُعدل الاستثمار
بنحو ١٥,٢%
«استثمارات كلية تُقدر
بـ ١٤٠٠ مليار جنيه»

النمو الاقتصادي



استهداف معدل
نمو اقتصادي يبلغ
٥,٥%



٣,٨%
من الاستثمارات
موجهة لبرامج التنمية المحلية
٣١,٣ مليار جنيه



٢٤,٧%
للتنمية البشرية والاجتماعية
١٩٥ مليار جنيه



٧١,٥%
لتطوير البنية الأساسية
٥٨٣ مليار جنيه



توجيه ٧% من الاستثمارات
العامة المُوزعة لمحافظة
الصعيد
٥٤ مليار جنيه

استثمارات خاصة
٢١,٤%

استثمارات عامة
٧٨,٦%

استثمارات كلية
١٤٠٠ مليار جنيه



هيكل الناتج المحلي الإجمالي ٢٠٢٠-١٩

أهم المؤشرات التنموية
بمحافظة كفر الشيخ
٢٠٢٠



٢٢ % من إجمالي الجمهورية



٢,٧ %

معدل البطالة



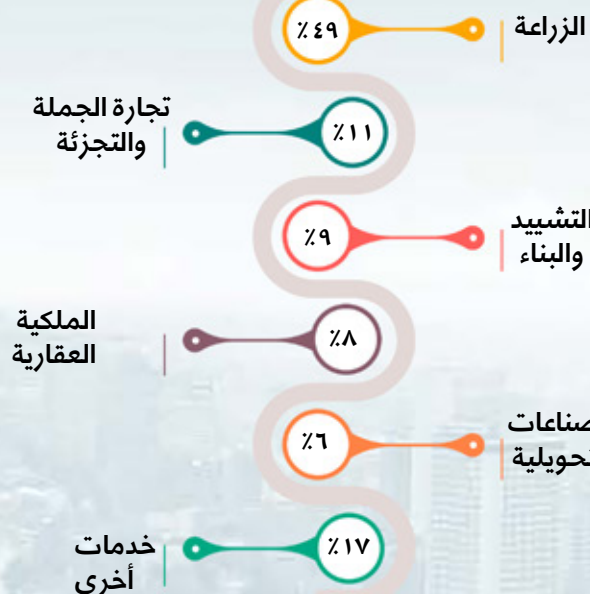
يستحوذ القطاع الحكومي علي
١١,١ % من المُستغلين



عدد المُستغلين ١٥ سنة فأكثر
١,١ مليون مُستغل



عدد المنشآت ٣,١ %
من إجمالي الجمهورية
١١٧,٤ ألف



عدد السكان (بنهاية نوفمبر ٢٠٢٢)
٣,٧ مليون نسمة

٣,٥ % من إجمالي الجمهورية
٧٥,٦ % سكان الريف

المساحة الكلية: ٣,٥ ألف كم٢

المساحة المأهولة: ١٠٠ %
من المساحة الكلية

معدل النمو الاقتصادي
الحقيقي للمحافظة
٨,٨ %
٢٠٢٠/١٩





الاستثمارات العامة المُوجهة لمُحافظة كفر الشيخ ٢٠٢٢ ٢٠٢٣

٣٢٧

مشروعاً تنموياً

٤,٦
مليار
جنيه

بنسبة زيادة ٧٪ عن خطة ٢٠٢٢/٢١

التوزيع القطاعي للاستثمارات العامة المستهدفة

التنمية المحلية ١٦٪

٧٦٥ مليون جنيه

الإسكان ٢٢٪

١ مليار جنيه

الصحة ٢٧٪

١,٢ مليار جنيه

أخرى ١٥٪

٦٨٢,٨ مليون جنيه

النقل ٦٪

٣٠٠ مليون جنيه

التعليم العالي والبحث العلمي ١٤٪

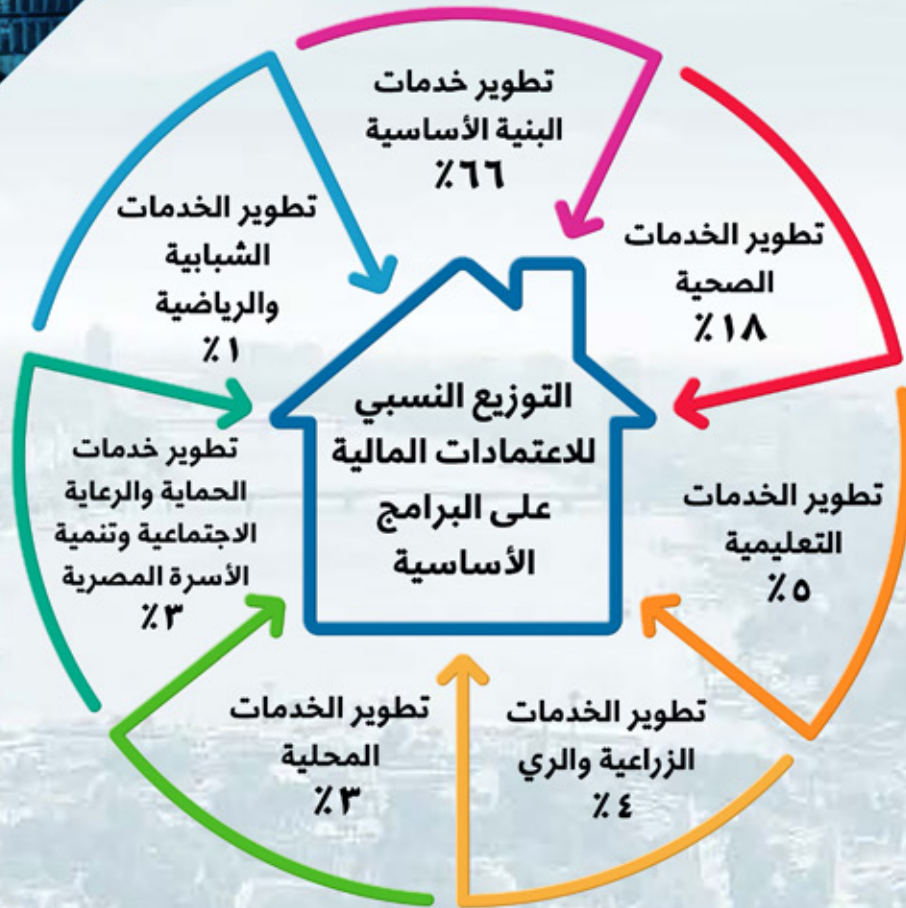
٦٢٢ مليون جنيه

بخلاف المشروعات الموجهة من خلال
مشروع تطوير الريف المصري (حياة كريمة)





مبادرة «حياة كريمة» في محافظة كفر الشيخ - المرحلة الأولى



عدد المراكز المُستهدفة: ١
(مطوبس)

عدد القرى المُستهدفة:
١٨ قرية

عدد السكان المُستفيدين:
٣٠٢ ألف نسمة



مبادرة «حياة كريمة» في محافظة كفر الشيخ - المرحلة الأولى



حياة
كريمة

لكل مصري - لكل مصرية



تحقيق أهداف التنمية المستدامة



في مجال الصحة



مؤشرات الوضع الحالي (٢٠١٩):



متوسط المستفيدين من
خدمات مراكز الإسعاف:
٧٠ (ألف مواطن / مركز)

عدد مراكز الإسعاف: ٥٠ مركز
(٣,٣% من إجمالي الجمهورية)

عدد الأسرة
بالمستشفيات الحكومية:
٢٣٠٥ سرير

عدد المُستشفيات الحكومية:
٢٣ مستشفى

أهم المشروعات



١,٢ مليار جنيه

لتطوير

خدمات الرعاية

الصحية

تطوير مستشفى دسوق المركزي

٥٣,٥ مليون جنيه

تطوير مستشفى برج البرلس المركزي

٥٣,٥ مليون جنيه

تطوير مستشفى الرمد

٥٤,٥ مليون جنيه

استكمال تطوير
مستشفى بيلا المركزي

٦٩ مليون جنيه

تطوير وحدات الرعاية الأولية

٤٨٠ مليون جنيه

الجهة المسؤولة عن التنفيذ : وزارة الصحة والسكان

٢٥
مشروعاً



في مجال خدمات الإسكان



مؤشرات الوضع الحالي :



عدد محطات المياه النقية: ٥٨ محطة
كمية المياه المنتجة: ٣١٠,٨ ألف متر
(٢٠٢٠/١٩)

نسبة المباني المتصلة
بمرافق الصرف الصحي: ٤٢,٣ %
عدد محطات الصرف المُعالج: ٢٢ محطة
(٢٠٢٠/١٩)

عدد المباني السكنية: ٥٠٦,٩ ألف مبنى
(٢٠١٧)

أهم المشروعات ١ مليار جنيه لتطوير خدمات الإسكان



استكمال إنشاء طريق
الرياض / سيدى سالم
بطول ٣٦ كم

١٠١,٣ مليون جنيه

البرنامج القومي
للإسكان الاجتماعي

١٠٢ مليون جنيه

إنشاء محطة تحلية بلطيم
بطاقة ٦٠ ألف م٣/يوم

١٥٠ مليون جنيه

استكمال طريق
رافد أبو الروس/مطوبس
(مرحلة ثانية)

١٩٩,٩ مليون جنيه

استكمال تطهير وتعميق بוגاز
وبحيرة البرلس (مرحلة أولى)

٢٠٠,٦ مليون جنيه

الجهة المسؤولة عن التنفيذ : وزارة الإسكان والمرافق والمجتمعات العمرانية

أهم المستهدفات التنموية في خطة ٢٢/٢٠٢٣
توجيه ٤٣٩ مليون جنيه لخدمات مياه الشرب والصرف الصحي.

٣٦
مشروعاً



في مجال التنمية المحلية



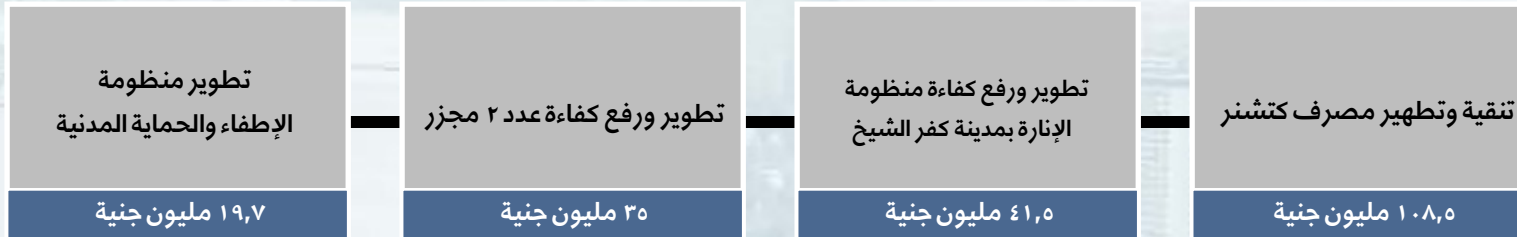
مؤشرات الوضع الحالي (٢٠٢٠):



عدد المدن: ١٤ مدينة
عدد الأحياء: ٣ أحياء
عدد القرى: ٢٢٥ قرية

أطوال شبكة الطرق المحلية
المرصوفة: ٢١٢٠,٥ كم

أهم المشروعات
٧٦٥ مليون جنيه
لتطوير خدمات
التنمية المحلية



الجهة المسؤولة عن التنفيذ: ديوان عام محافظة كفر الشيخ

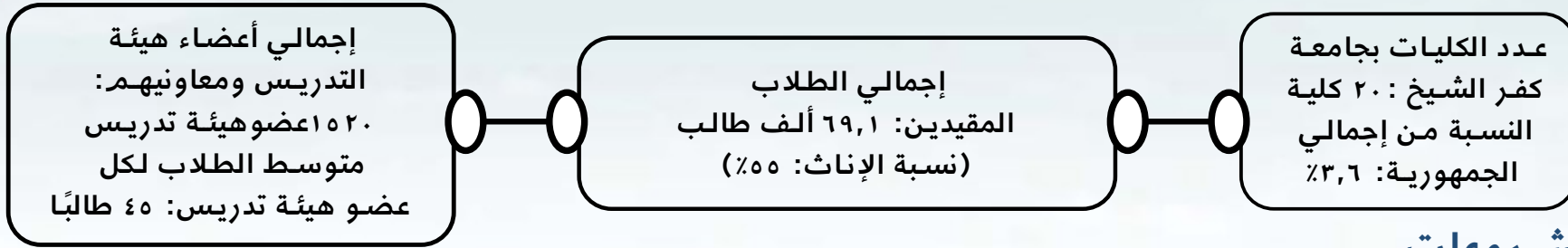
١٩٠
مشروعاً



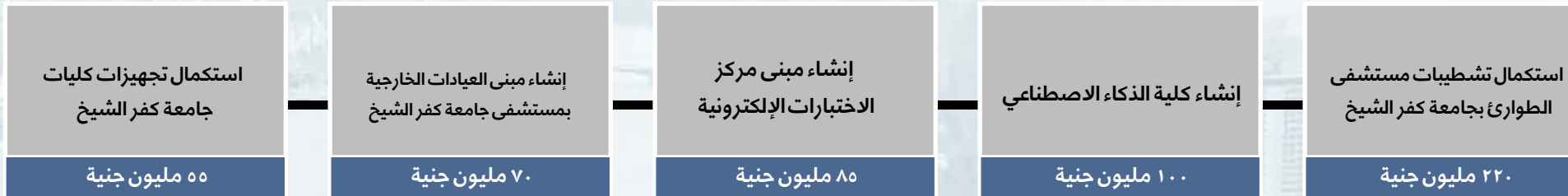
في مجال التعليم العالي والبحث العلمي



مؤشرات الوضع الحالي (٢٠٢١/٢٠):



أهم المشروعات
٦٣٢ مليون جنيه
لتطوير خدمات
التعليم العالي
والبحث العلمي



الجهة المسؤولة عن التنفيذ : وزارة التعليم العالي والبحث العلمي

١٢
مشروعاً



في مجال النقل



مؤشرات الوضع الحالي (٢٠٢٠):



عدد الكباري:
١٨٦ كوبري
إجمالي أطوال شبكة
الطرق المرصوفة: ٢٤٩٤ كم

أهم المشروعات
٣٠٠ مليون جنيه
لتطوير خدمات
النقل



إنشاء محور كوبري فوة بطول
١٦ كم (مرحلة أولى بطول ٧,٥ كم)

١٠٠ مليون جنيه

ازدواج طريق المحلة/كفر الشيخ/دسوق
دمهور/حوش عيسى/جناكليس
(المسافة من كفر الشيخ
حتى دسوق بطول ٣٢ كم)
(مرحلة أولى بطول ١٠ كم)

٢٠٠ مليون جنيه

الجهة المسؤولة عن التنفيذ: وزارة النقل

مشروعات



شكرًا

وزارة التخطيط والتنمية الاقتصادية
ش صلاح سالم - مدينة نصر - القاهرة

+٢٠٢٢٤٠٧٠٧٠٠

+٢٠٢٢٤٠٧٠٨٨٢

WWW.MPED.GOV.EG

